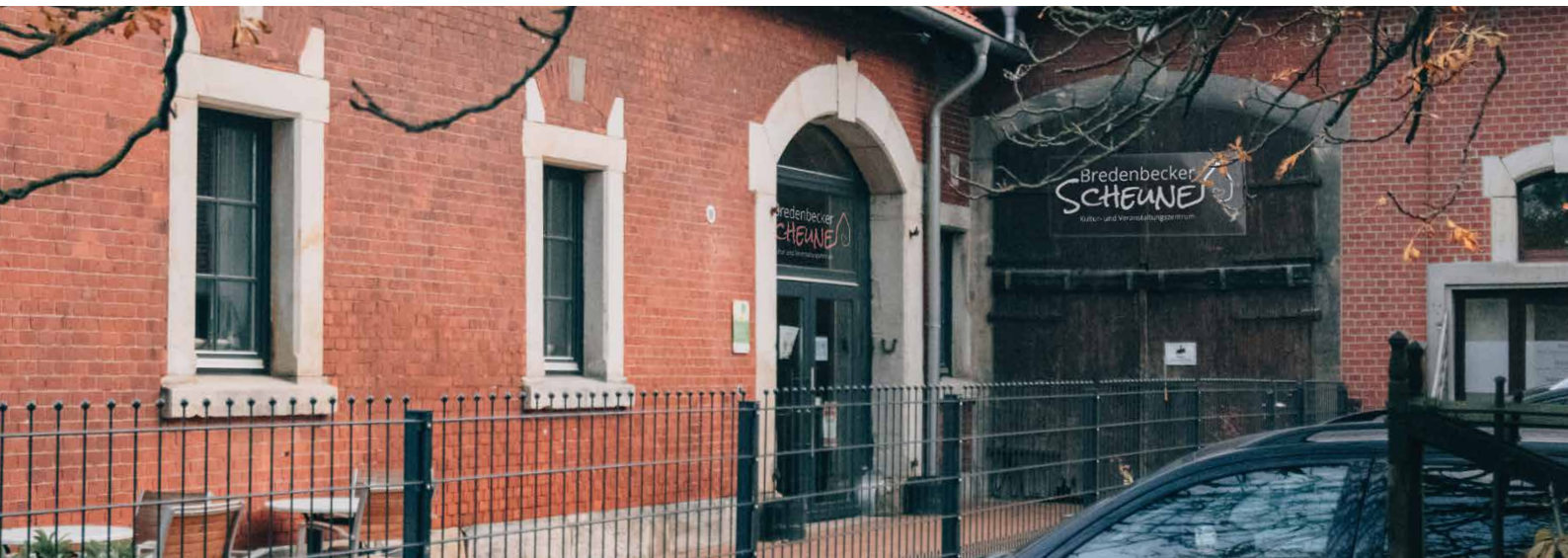


# Zutrittskontrolle mit doorLoxx®

Case Study - Veranstaltungszentrum „Bredenbecker Scheune“



## Projektziel

- Bessere Übersicht und Planbarkeit für die Raumnutzung der Bredenbecker Scheune
- Kostenvermeidung bei Schlüsselverlusten

## Herausforderung

- Verschiedene Zutrittsrechte für mehrere Räumlichkeiten und Nutzer parallel verwalten
- Einfacher Zugriff für ungeschulte Nutzer

## Lösung

- Schlüsselverwaltungsschrank (proxSafe® maxx)
- Digitale Schließkomponenten (doorLoxx®)
- Verwaltungssoftware (Commander Connect)

## Nutzen

- Komfortable Planung der Raumbelugung
- Raumverwendung transparent nachverfolgbar
- Komfortabler, simpler Gebrauch auch für Laien

## Klare Zutrittsverwaltung und sichere Türen im Dorfgemeinschaftshaus „Bredenbecker Scheune“

Der Dorfgemeinschaftsverein Bredenbeck e.V. baute 2019 eine ehemals denkmalgeschützte Scheune zu einem Mehrfunktionshaus um: Dem Kultur- und Veranstaltungszentrum „Bredenbecker Scheune“. Auf rund 630 m<sup>2</sup> Nutzfläche befinden sich eine Gaststätte, Räumlichkeiten der Gemeinde Wennigsen sowie Räume für die Dorfgemeinschaft – ein Saal mit rund 145 m<sup>2</sup> und ein Mehrzweckraum mit etwa 50 m<sup>2</sup>. Die Dorfgemeinschaftsräume lassen sich für Veranstaltungen buchen. Hierfür muss auch der Türzutritt und Zugriff auf zusätzliche Schlüssel verwaltet werden.

Die Dorfgemeinschaftsräume werden für Sport, Kultur, Versammlungen, politische Sitzungen und viele andere Anlässe genutzt und können von Interessierten über die



Internetseite der Dorfgemeinschaft gebucht werden. Für das Buchungsmanagement und die Bewirtschaftung der Räumlichkeiten ist unter anderem Thomas Behr zuständig, Stellvertreter des Dorfgemeinschaftsvereins Bredenbeck. Er kümmert sich um die Vermietung und Instandhaltung der Räume sowie um die Kommunikation mit Nutzer\*innen und Mieter\*innen. Daher freut es ihn umso mehr, dass ▶



schon beim Umbau der Scheune die intelligenten Zutritts- und Schlüsselmanagementsysteme von deister electronic in die Ausstattung integriert wurden.

Nun sind insgesamt 12 der Türen im Gebäude mit digitalen doorLoxx®-Schließzylindern gesichert, die sich mithilfe von RFID-Transpondern öffnen lassen. Je nachdem, wie die Räume gebucht sind, bekommen die Nutzenden die entsprechenden Transponder ausgehändigt, die für die Dauer der Buchung für die jeweiligen Türen freigegeben sind. So können einerseits Zutrittsrechte detailgenau verteilt und wieder entzogen werden, andererseits wird transparent dokumentiert, wann wer auf welche Tür zugegriffen hat – und damit auf welchen Raum.

„Ohne das digitale Schließsystem hätten wir sicherlich schon mindestens dreimal unsere herkömmlichen Schließsysteme austauschen müssen, weil immer wieder Schlüssel abhandengekommen sind,“ erklärt Thomas Behr. „Dieses System ermöglicht es uns, verlorene Transponder zu sperren und ihnen somit den Zutritt zu unseren Räumlichkeiten zu verweigern. Dadurch sind wir maximal flexibel, die Berechtigungen für verschiedene Türen an unterschiedliche Nutzer zu vergeben.“

Zusätzlich ist ein proxSafe®-maxx-Schlüsselschrank im Einsatz, in dem Schlüssel zu all jenen Räumen verwaltet werden, die nicht mit einem doorLoxx®-System ausgestattet sind. Hinzu kommen Schlüssel für verschiedene Schränke. „Dank des deister-Systems können wir nachverfolgen, wer welche Schlüssel aus dem Schlüsselschrank entnommen hat und somit Zugang zu einzelnen Räumen hatte. Auch die Schlüsselrückgabe wird dabei stets protokolliert,“ freut sich Thomas Behr.

Da viele Nutzer\*innen das System nur einmal oder nicht regelmäßig nutzen, ist für Thomas Behr die Bedienfreundlichkeit ein besonderer Vorteil – Mieter\*innen müssen für die Benutzung nicht extra geschult werden. Hinzu kommt die große, mit wenig Aufwand verbundene Flexibilität des Systems: „Sowohl Türsystem als auch Schlüsselschrank sind leicht zu bedienen und ermöglichen uns, flexibel auf jede Nutzungsänderung der einzelnen Räume oder der mechanischen Schlüssel schnell zu reagieren.“ ■

## Über das Kultur- und Veranstaltungszentrum „Bredenbecker Scheune“

Der Dorfgemeinschaftsverein Bredenbeck e.V. ist Eigentümer und Betreiber der Bredenbecker Scheune – einem integrativen Treffpunkt für Jung und Alt, für Kultur und Gemeinschaft. Im Gebäude befindet sich die Gaststätte „Zum Dorfkrug“, Räume der Gemeinde Wennigsen, die derzeit hauptsächlich von der Volkshochschule genutzt werden, und Räume für die Dorfgemeinschaft. Diese stehen für Privatpersonen und Vereine für Veranstaltungen zur Vermietung bereit.



Dorfgemeinschaftsverein  
Bredenbeck e. V.  
Wennigser Str. 15  
30974 Wennigsen (Deister)  
E-Mail: info@dorfgemeinschaft-  
bredenbeck.de  
Tel.: +49 177 8020034

## Über deister electronic

Seit über 40 Jahren entwickelt und produziert deister electronic als international modern und nachhaltig geführtes Familienunternehmen innovative Sicherheits- und Automationslösungen von höchster Qualität. Das Produktportfolio des RFID-Experten umfasst dabei intelligente Zutrittskontrollsysteme für Türen, Tore und andere Zufahrten sowie smarte Schrankfachsysteme für Schlüssel, Wertgegenstände und Berufsbekleidung. Die leistungsstarken RFID-Lesegeräte und vielseitigen Transponder kommen außerdem bei modernen Automationsprozessen in der Industrie 4.0, der Logistik und beim Entsorgungsmanagement zum Einsatz.



deister electronic GmbH  
Hermann-Bahlsen-Straße 11  
30890 Barsinghausen, Germany  
E-Mail: info.de@deister.com  
Tel.: +49 5105 516111  
Fax: +49 5105 516217